

# Geïntegreerde gewasbescherming (IPM)

Geïntegreerde gewasbescherming (Integrated Pest Management - IPM) is een totaalaanpak voor een duurzame land- en tuinbouw, gericht op het beheersen van ziekten, plagen en onkruiden. Bij IPM gebeurt dit door het combineren van teelttechnische, mechanische, biologische en chemische methoden. Daarbij wordt rekening gehouden met kosten, het milieu en de gezondheid van de mens<sup>1</sup>. Gewasbeschermingsmiddelen worden hierbij op een verantwoorde wijze ingezet.

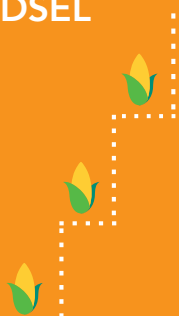
## WAAROM IS IPM BELANGRIJK?

### DE WERELDBEVOLKING

groeit



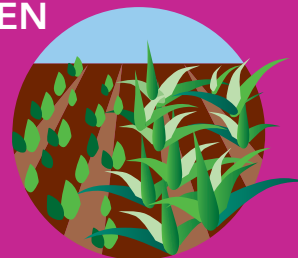
en daarmee ook de  
**BEHOEFTE AAN  
VOEDSEL**



daardoor moeten telers hun  
**OPBRENGSTEN**

**VERHOGEN**

BINNEN HET  
BESTAANDE  
LANDBOUW-  
AREAAL



tegelijk de

**BIODIVERSITEIT  
BESCHERMEN**

EN ZORGVULDIG OMGAAN MET  
HET MILIEU



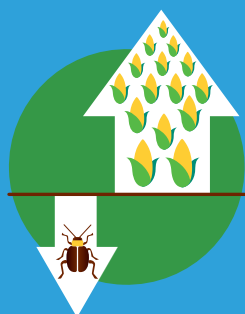
IPM biedt telers oplossingen en strategieën voor het

**MINIMALISEREN VAN  
OOGSTVERLIEZEN**

VEROORZAAKT DOOR ZIEKTEN,  
PLAGEN EN ONKRUIDEN

DAARDOOR KUNNEN TELERS HUN

**OPBRENGSTEN DUURZAAM  
MAXIMALISEREN**



## DE KERNBEGRIPPEN VAN IPM

**TELERS** zijn de primaire beslissers als het gaat om het invoeren van IPM-strategieën

### PREVENTIE

van ziekten, plagen  
en onkruiden

omstandig-  
heden  
begrijpen  
rassen  
selecteren  
gewassen  
verzorgen

### MONITOREN

monitoren van  
ziekten, plagen en  
natuurlijke controle-  
mechanismen

gewassen  
inspecteren  
problemen  
identificeren  
acties  
bepalen

### INGRIJPEN

als maatregelen  
noodzakelijk zijn

methode  
kiezen  
tijdstip  
bepalen  
verantwoord  
ingrijpen

### BEHEERS- METHODEN

TEELTTECHNISCH

MECHANISCH

BIOLOGISCH

CHEMISCH

<sup>1</sup> Nefyto en de aangesloten bedrijven ondersteunen de IPM-definitie zoals opgesteld door de International Code of Conduct on Pesticide Management (FAO, 2012). Zie ook artikel 3 van Richtlijn 2009/128/EG voor Duurzaam Gebruik Gewasbeschermingsmiddelen en annex 3 hiervan.

Geïntegreerde gewasbescherming

# De rol van de gewasbeschermingsbedrijven



## ONDERZOEK & ONTWIKKELING

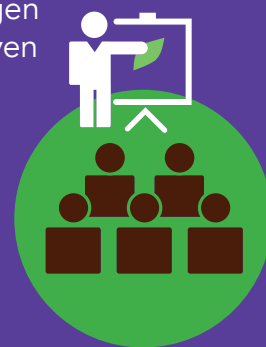
De gewasbeschermingsbedrijven ontwikkelen innovatieve oplossingen voor het gezond houden van gewassen.

Ook verbeteren ze bestaande toepassingen om de veiligheid verder te vergroten.



## TRAINING

Met Product Stewardship dragen de gewasbeschermingsbedrijven bij aan een zo verantwoord mogelijke omgang met gewasbeschermingsmiddelen. Ze bieden advies over goede landbouwpraktijken, waaronder IPM-strategieën.



## RESISTENTIEMANAGEMENT

Ziekten, plagen en onkruiden kunnen resistenties ontwikkelen.

De gewasbeschermingsbedrijven voorzien telers van strategieën en informatie hoe hier het beste mee om te gaan.



## IPM-ADVISING OMVAT:

### GOED IDENTIFICEREN

van nuttige insecten



### SLIM BESLIJSEN

wanneer en hoe ziekten, plagen en onkruiden te beheersen



### VERANTWOORD GEBUIKEN

van gewasbeschermingsmiddelen



### VEILIG AFVOEREN

van gebruikte verpakkingen en ongebruikte producten



De gewasbeschermingsbedrijven dragen actief bij aan de implementatie van IPM-strategieën en aan de advisering over verantwoord gebruik van gewasbeschermingsmiddelen. Voor meer informatie: [www.nefyto.nl](http://www.nefyto.nl) en [www.ecpa.eu](http://www.ecpa.eu).

